

Granuscan  Gatstensfog®
840 plus



SCANMINERAL
MINERALS-MACHINES-KNOW-HOW

Scanmineral Sweden AB
Box 185, SE-437 22 Lindome
Tel. +46 31 99 49 70 Fax +46 31 99 48 70
www.scanmineral.se info@scanmineral.se

Granuscan Gatstensfog®

Granuscan Gatstensfog är en underhållsfri fogsand för gatsten, plattor m.m. som ligger kvar och som ger en stabil beläggning utan genomväxande växter eller insektsbon.

Granuscan Gatstensfog är dessutom vattengenomsläppande, vilket gör att fogen inte fryser sönder. Den ger fasta och hållbara fogar med ett naturligt sandat utseende.

Granuscan Gatstensfog är:

- Vattengenomsläppande
- Resistent mot ogräs
- Frostsäker
- Resistent mot myror och insekter
- Fasta och hårda fogar
- Resistent mot vägsalt
- Lätt att göra rent
- Hållbara vackra gatstensbeläggningar
- Ej skadlig för miljön
- Minskar risken för halkolyckor



Granuscan finns i tre olika varianter; Granuscan 840 plus för gångtrafik, Granuscan 830 för lättare trafik och Granuscan 855 för tung trafik.

Förberedelser

Den bärande konstruktionen och underlaget bör vara genomsläpplig och utformas i enlighet med BS 7533, för att fullt ut stödja och tillgodose den förväntade trafikbelastning. Vid områden för fordonstrafik bör det läggas på en genomsläpplig betong i enlighet med relevant trafikbelastning och BS 7533. Murbruk kan inte användas för att kompensera för ojämnt underlag.

Observera att Granuscan 840 plus inte är utformad för att absorbera rörelser och sättningar i underlaget. Beroende på förhållandena är utläggning av beläggning på ett stabil packat sandunderlag acceptabelt. Men det är bättre att lägga bana i en genomsläpplig betong. Använd aldrig på ogenomtränglig betong.

Garantier

Vi lämnar 2 års garanti på Granuscan Gatstensfog. Om obruten förpackning förvaras torrt och frostfritt är produkterna hållbara i 1 år (830 och 855) respektive 1,5 år (840 plus).

Sverige, huvudkontor

Box 185
SE-437 22 Lindome
Tel. +46 31 99 49 70
Fax +46 31 99 48 70
info@scanmineral.se

Finland

Raudoittajantie 3 A
FIN-06450 Porvoo/Borgå
Tel. +358 10 292 4700
info@scanmineral.fi

Danmark

Torvegade 22
DK-7330 Brande
Tel. +45 97 18 00 58
Fax +45 97 18 45 58
info@scanmineral.dk

Norge

Postboks 6, Furuset
NO-1001 Oslo
Tel. +47 63 87 60 00
info@scanmineral.no

USA

1407 132nd Ave. NE, Suite 8
Bellevue, WA, 98005, USA
Tel. +1 425 209 0147
info@scanmaskin.com

Granuscan  Gatstensfog®

Förbrukning / m² stenstorlek

Fogdjup minst 30 mm
Fogbredd minst 8 mm

Storlek (cm) Förbrukning

16 x 16 ca. 3,9 kg
14 x 14 ca. 4,1 kg
12 x 12 ca. 5,0 kg

Storlek (cm) Förbrukning

30 x 30 ca. 2,0 kg
40 x 40 ca. 1,3 kg
50 x 50 ca. 1,1 kg

Storlek (cm) Förbrukning

10 x 10 ca.6,0 kg
10 x 8 ca.6,7 kg
8 x 8 ca.7,4 kg

Storlek (cm) Förbrukning

6 x 6 ca.8,5 kg
5 x 5 ca. 11,0 kg
4 x 4 ca. 12,5 kg

Sverige, huvudkontor

Box 185
SE-437 22 Lindome
Tel. +46 31 99 49 70
Fax +46 31 99 48 70
info@scanmineral.se

Finland

Raudoittajantie 3 A
FIN-06450 Porvoo/Borgå
Tel. +358 10 292 4700
info@scanmineral.fi

Danmark

Torvegade 22
DK-7330 Brande
Tel. +45 97 18 00 58
Fax +45 97 18 45 58
info@scanmineral.dk

Norge

Postboks 6, Furuset
NO-1001 Oslo
Tel. +47 63 87 60 00
info@scanmineral.no

USA

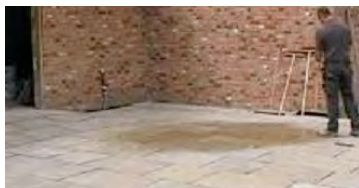
1407 132nd Ave. NE, Suite 8
Bellevue, WA, 98005, USA
Tel. +1 425 209 0147
info@scanmaskin.com

Granuscan Gatstensfog® 840 plus

Granuscan 840 plus är avsedd för gångtrafik och är den mest lättlagda och enkla versionen av vår gatstensfog. Produkten kan appliceras på två olika sätt; antingen enkelt med vatten eller med borste precis som vanlig fogsand. Vid användning av vatten halveras appliceringstiden och materialet tränger ner bättre i fogen. Första dygnet efter applicering bör ytan skyddas. Vänta 48 timmar med att beträda ytan.

Fogbredd: 3-20 mm **Fogdjup:** min. 30 mm. Vid fogbredd djupare än 15 mm måste fogdjupet vara minst två gånger bredden. **Temperatur:** 5-30°C **Väder:** Obetydligt **Appliceringstid:** ca 45 min vid 20°C **Härdningstid:** 24 h vid 20°C. Vid högre temperatur kortas härdningstiden och vid lägre temperatur blir den längre. Vänta 48 timmar innan ytan beträds.

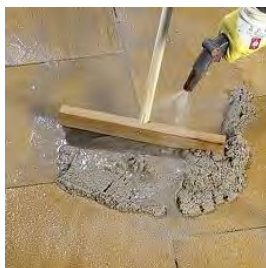
Applicering av Granuscan Gatstensfog 840 plus



Steg 1. Blötlägg ytan ordentligt.



Steg 2. Häll ut Granuscan 840 plus.



Steg 3. Vattna Granuscan 840 plus och fördela massan med en raka.



Steg 4. Borsta bort överbliven foggassa. Om du har släta plattor kan du med fördel använda vatten.

Steg 5. Låt härda i 24 h.
Skydda ytan under härdningstiden. Vänta 48 h innan ytan beträds.